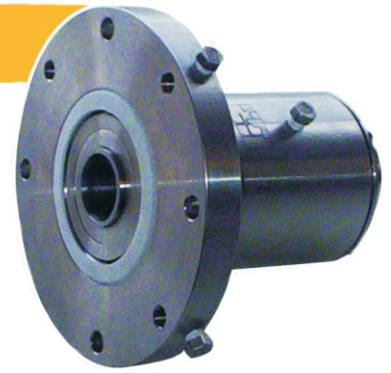


AGITADORES

Tipo Sil 2711



CARACTERÍSTICAS GENERALES

NO BALANCEADO.
INDEPENDIENTE DEL SENTIDO DE ROTACIÓN.
DISEÑO EN CARTUCHO.
DIMENSIONES DIN O ANSI.

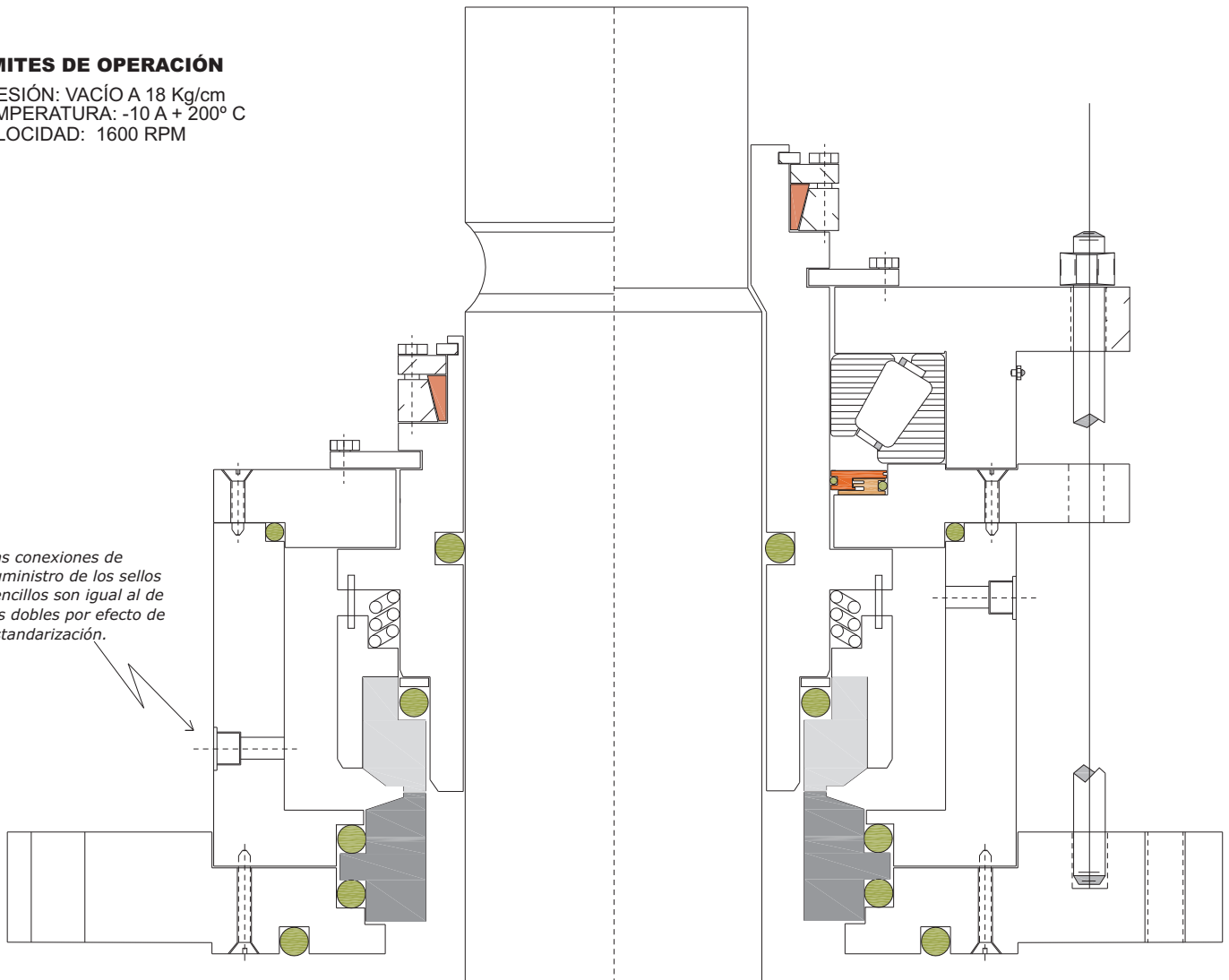
Más que un sello, UNA SOLUCIÓN De diseño sencillo y de alto grado de confiabilidad para procesos de reacción ó mezclado de producto nobles y ligeros es el modelo Sil 2711 ó Sil 2711R completamente ensamblados en cartucho y probados en planta.

Los modelos de la familia Sil 2700 están diseñados bajo normas ISO y ANSI. Se suministran doble según tipo Sil 2712 para trabajar con plano de lavado ANSI 7352 o ANSI 7353.

LÍMITES DE OPERACIÓN

PRESIÓN: VACÍO A 18 Kg/cm
TEMPERATURA: -10 A + 200° C
VELOCIDAD: 1600 RPM

Las conexiones de suministro de los sellos sencillos son igual al de los dobles por efecto de estandarización.



Especificaciones del Tipo Sil 2711

Tabla 1. Límites de Temperatura para Elastómeros

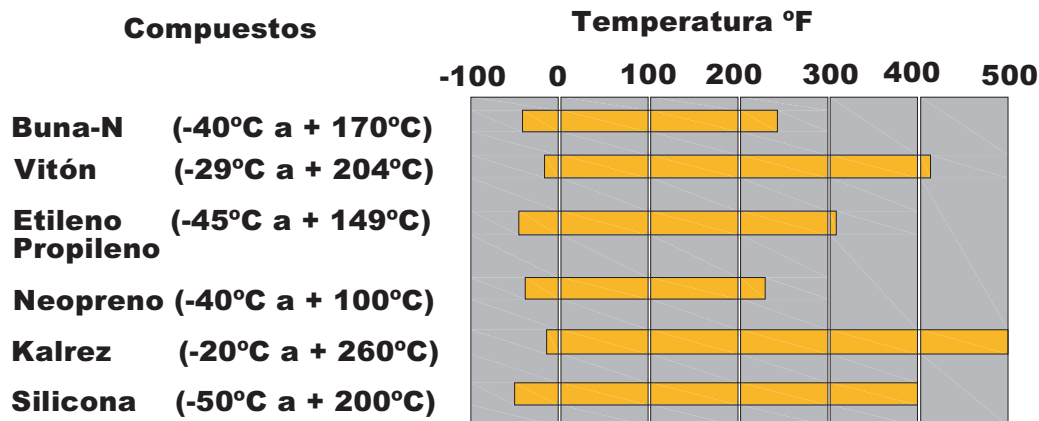
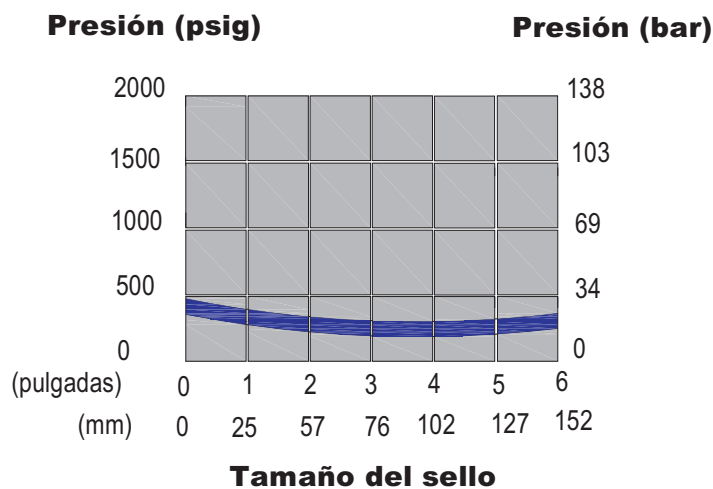


Tabla 2. Límites de Presión Hidrostática





Más que un sello, UNA SOLUCIÓN

SELLOS SILVA SOLUCIONES S.A. de C.V.
EL SALTO, JALISCO, MÉXICO
CALLE 6 DE ENERO No.92 LAS PINTAS
TEL./FAX: 01 (33) 3164-1204 CON 4 LINEAS
www.ssilva.com.mx
E-mail: contacto@ssilva.com.mx

Especificaciones del Tipo Sil 2711

Familia del 2700 Agitadores

Características Técnicas

- » **Diseño ENCARTUCHADO**
- » **Diseño doble ó sencillo**
- » **Resortes multiples**
- » **Diseño especial con balero**
- » **O´ring de elastómero**

Materiales

- » **Cara rotativa:** Carbón grafito (Alta resistencia), Carburo de Tungsteno y Carburo de Silicio.
- » **Sellos secundarios (O´ring):** Buna, Neopreno, Vitón, Etileno propileno, Kalrez y silicon.
- » **Metales:** AISI Acero inoxidable 304, 316 ,316Ti y Hastelloy B, C.
- » **Resortes:** AISI Acero inoxidable 304, 316 y Hastelloy B, C.
- » **Asiento estacionario:** Cerámica, Ni-resist, Carburo de Tungsteno y Carburo de Silicio